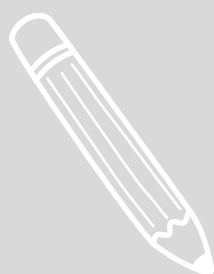


EXAMES NACIONAIS

ANO LETIVO 2023/2024



INSCRIÇÕES

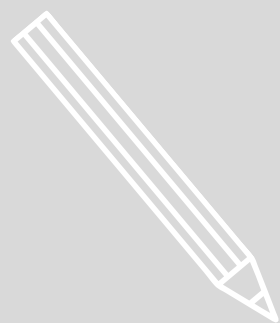
1.ª FASE

26/02 A 08/03



2.ª FASE

15/07 A 16/07



O ALUNO PARA REALIZAR O PROCESSO DE INSCRIÇÃO PARA A REALIZAÇÃO DE PROVAS E EXAMES, TEM QUE ACEDER À PIEPE, NO ENDEREÇO [HTTPS://JNEPIEPE.DGE.MEC.PT](https://jnepiepe.dge.mec.pt).

QUALQUER DÚVIDA E/OU ESCLARECIMENTO ADICIONAL, CONTACTAR OS SERVIÇOS ADMINISTRATIVOS OU ACEDER À PÁGINA DA ESCOLA